

## Pont International Gordie Howe

# MOMENTUM

publié par : L'Autorité du Pont Windsor-Détoit



PONT INTERNATIONAL  
**GORDIE  
HOWE**  
INTERNATIONAL BRIDGE

Le projet du Pont international Gordie-Howe entre Windsor, en Ontario, et Détroit, au Michigan, facilitera le déplacement de biens et de gens à ce passage commercial important. Géré par l'Autorité du Pont Windsor-Détoit (APWD), en collaboration avec l'État du Michigan, ce projet est livré par l'entremise d'un partenariat public-privé (PPP), dans le cadre duquel un partenaire du secteur privé concevra, construira, financera, exploitera et maintiendra le pont.

### DANS CE NUMÉRO:

- Qu'est-ce qu'une table de piles?
- Profil
- Du pont routier au pont piétonnier
- Travées arrière, latérales et d'approche
- Dans la communauté
- Restez à l'écart et en sécurité
- L'aire d'observation canadienne se rapproche de la construction
- Le dernier segment
- Zone enfants

### QU'EST-CE QU'UNE TABLE DE PILES?

Les travaux sur le Pont international Gordie Howe ne se limitent pas aux tours du pont et aux bâtiments. La construction de la table des piles du pont, qui soutiendra le futur tablier routier, a également commencé. La table de piles a été décrite comme le "squelette" du tablier routier, et est construite en acier et en panneaux préfabriqués en béton.

La table des piles est constituée d'une série de poutres de bordure et de poutres de plancher. Chaque poutre de bordure mesure 50 mètres de long et pèse 40 tonnes, et chaque poutre de plancher pèse environ 25 tonnes. Pour mettre en place la table de piles, le travail commence au sol. Les poutres de bordure sont préassemblées avec le coffrage temporaire, qui consiste en des colonnes de support verticales constituées de sections d'acier de construction telles que des poutres en I et des sections d'acier de construction creuses qui supportent un soffite en acier et en bois. Des grues soulèvent le coffrage qui repose sur de grands piliers en béton. Les poutres de bordure sont ensuite placées sur le soffite qui fait partie du coffrage temporaire. Le support de soffite restera en place et sera suspendu aux encorbellements par des barres d'acier à haute résistance à la traction. Maintenant que la table de piles est installée, les travaux de la travée latérale sont en cours.

Une fois les travées latérales et arrière terminées, les travaux commenceront sur la travée principale au-dessus de l'eau en utilisant les câbles. Les travaux sur les travées latérales devraient être achevés en 2022 et la construction de la travée principale commencera en 2023.

### CONTACTEZ-NOUS



Vous avez des questions sur le projet du Pont international Gordie-Howe? Vous pouvez nous contacter de différentes façons.

Appelez-nous sans frais au  
**1-844-322-1773.**

Écrivez-nous au [info@wdbridge.com](mailto:info@wdbridge.com).

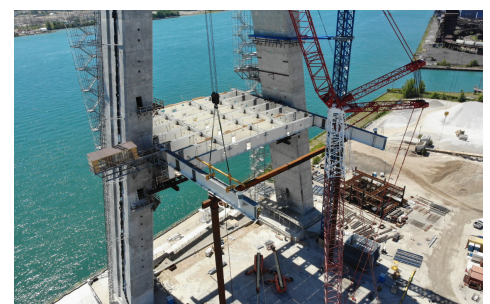
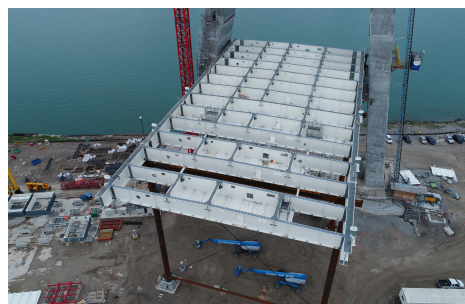
Envoyez-nous un message par le biais de l'un des comptes de médias sociaux du projet.

Le Bureau communautaire de Sandwich est situé au **3201 rue Sandwich.\***

Le Bureau communautaire du sud-ouest de Détroit est situé au **7744 W Vernor Hwy.\***

\*Les bureaux communautaires sont actuellement fermés en raison de la COVID-19.

Pour en savoir plus sur toutes les mises à jour du projet, consultez le site [GordieHoweInternationalBridge.com](http://GordieHoweInternationalBridge.com)



## VOICI LINDSAY BENNETT

Lindsay est une spécialiste de la conformité environnementale pour l'Autorité du pont Windsor-Détroit. Elle a fréquenté le Seneca College, le Lethbridge College et l'Université Royal Roads et est titulaire d'un diplôme en gestion de l'environnement, d'un diplôme d'études supérieures en technologie de la pêche et de la faune et d'un baccalauréat en sciences en pratique environnementale. Lindsay vit dans la région depuis 2013 et ne connaissait pas beaucoup le projet avant de postuler pour son poste actuel vers la fin de 2016. Elle a toujours été intéressée par le fait de contribuer à la protection de la faune et de ses habitats.

### Q. Quel type de travail réalisez-vous dans le cadre de ce projet?

Je supervise et contrôle la conformité afin de m'assurer que le projet respecte les différentes exigences environnementales. Dans ce rôle, j'évalue les problèmes potentiels qui peuvent survenir en raison de la construction et je travaille avec Bridging North America pour réduire le risque d'impacts nocifs sur l'environnement par des mesures d'atténuation et de surveillance.

### Q. Qu'est-ce qui est le plus enrichissant dans le fait de travailler sur ce projet?

J'aime évaluer les risques pour l'environnement et travailler avec les gens pour relever les défis liés à la construction. Il est gratifiant de travailler en collaboration pour améliorer ou développer des processus qui renforcent les mesures de protection de l'environnement dans les projets de construction.

### Q. Que souhaiteriez-vous que les gens sachent sur ce projet?

Les mesures de surveillance et d'atténuation de l'environnement prises dans le cadre du projet contribuent à la recherche d'espèces menacées uniques dans cette région. Cela pourrait mener à d'autres recherches pour en apprendre davantage sur les espèces en péril et les efforts de rétablissement.



**LINDSAY BENNETT**

Spécialiste de la conformité environnementale - l'Autorité du pont Windsor-Détroit

## DU PONT ROUTIER AU PONT PIÉTONNIER

Comme la communauté du sud-ouest de Détroit l'a remarqué, la rue Junction entre les voies de service de l'I-75 en direction du nord et du sud a été fermée et démolie pendant le week-end du 8 juillet 2022. À la suite de consultations et de discussions avec la ville de Détroit, le pont routier sera reconstruit en tant que passerelle pour piétons. Cet emplacement remplace la passerelle pour piétons située auparavant à la rue Morrell et permettra à la communauté d'accéder au centre de santé et de services sociaux communautaires (CHASS). La structure de la passerelle pour piétons de Junction s'étendra au-dessus des deux voies de desserte et fera une transition en toute sécurité pour rejoindre le trottoir à l'angle des rues Junction et Fort. Pour permettre cette conception, la rue Junction sera convertie en une rue à sens unique en direction du nord entre la voie de desserte nord et la rue Fort. La reconstruction de la passerelle pour piétons sera achevée en 2023.



En direction ouest sur la voie de desserte nord



Vue de la route de desserte en direction du sud



Vue du sud depuis la rue Junction



Vue vers l'ouest sur la rue Junction

## TRAVÉES ARRIÈRE, LATÉRALES ET D'APPROCHE

Les équipes sont à la tâche pour construire les travées arrière, les travées latérales et les travées d'approche qui relieront le Pont international Gordie Howe aux plus grands points d'entrée de la frontière canado-américaine. La construction des piles pour les travées latérales a commencé en 2019, avec six colonnes de piles dans chaque pays. Les colonnes de piles sont fabriquées en acier et en béton.

Les travaux sur la travée arrière sont en cours, avec neuf colonnes de piles dans chaque pays. Des piles de coffrage temporaires sont installées pour permettre à la construction de progresser sur le tablier routier de la travée latérale. La construction de la travée d'approche a commencé fin 2021 et la construction des piles de la travée d'approche sera achevée en 2024. Apprenez-en davantage sur les travées, leurs mesures et leur composition sur notre site Web.



Piliers de la travée latérale et piliers d'ancrage



Coffrage temporaire pour la travée arrière



Fondations des travées du pont d'approche

# DANS LA COMMUNAUTÉ

## MEET A MACHINE

Le 11 juin 2022, le centre WFCU a tenu son événement annuel Meet-A-Machine organisé par la ville de Windsor. Les enfants de tous âges ont eu la chance de s'approcher de l'équipement de construction, des véhicules d'urgence et de nombreuses autres machines. Les participants étaient ravis de découvrir certaines des machines utilisées pour la construction du Pont international Gordie Howe. Le personnel du projet a distribué des casques de construction pour enfants et des feuilles d'activités pour donner aux enfants la chance de se sentir comme des ouvriers de la construction pour la journée.



## RAPPORT ANNUEL SUR LES AVANTAGES POUR LA COMMUNAUTÉ

Au cours de la dernière année, l'équipe du projet du Pont international Gordie Howe a travaillé avec 50 organismes, associations et représentants de la communauté pour mettre en place la main-d'œuvre du plan d'avantages pour la communauté et les initiatives d'amélioration du quartier, y compris l'ajout de huit nouveaux partenaires d'exécution qui ont participé à cet important travail en 2021. Depuis le lancement du plan en 2019, de nouveaux partenariats, programmes et investissements communautaires ont profité aux résidents, entreprises et organisations locales au sein des communautés hôtes et au-delà. L'équipe du projet est heureuse de partager des détails complets sur les progrès du plan des avantages pour la communauté à travers le rapport annuel sur les avantages pour la communauté 2021-2022. Visitez notre site Web pour lire le rapport et en savoir plus sur les impacts positifs qui ont été générés.

## ZONE ENFANTS AMUSEMENT

Les vacances d'été ne sont pas encore terminées ! Une façon amusante et éducative de garder les enfants au frais est d'explorer la page zone de construction pour enfants sur notre site Web. Elle est remplie de matériel sur le projet du Pont international Gordie Howe qui intéressera les jeunes et les jeunes de cœur. Vous y trouverez des jeux, des activités, des quiz, des vidéos et bien plus encore.



## LAURÉATS DE L'INVESTISSEMENT DANS LES ORGANISMES COMMUNAUTAIRES 2022

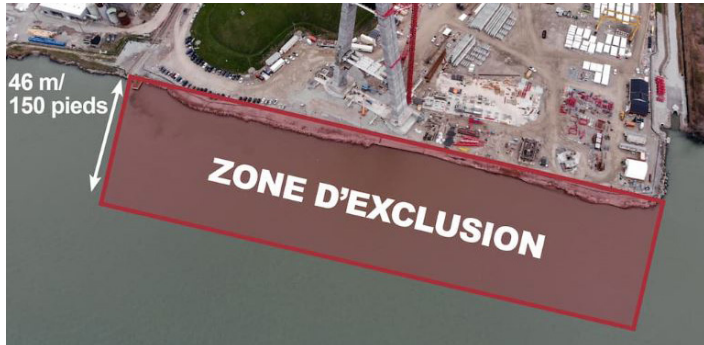
L'équipe du projet du Pont international Gordie Howe a annoncé neuf bénéficiaires de l'initiative Investissement dans les organismes communautaires 2022, d'une valeur de 100 000 \$ (CDN), qui fait partie du plan d'avantages pour la communauté du projet. Cinq initiatives de Windsor et quatre de Detroit ont reçu un financement :

- Look Again! Outside :  
Organisme : Art Windsor-Essex
- Banque alimentaire Caring Hearts  
Organisme : Société de Saint-Vincent de Paul – Conseil central de Windsor Essex
- Réhabilitation des espaces verts et conservation de la poireraie des Jésuites  
Organisme : Les Amis Duff-Bâby
- Paniers de basket-ball extérieurs  
Organisme : Sandwich Teen Action Group
- Programme parascolaire Big Sandwich des GFGS  
Organisme : Grands Frères Grandes Sœurs Windsor Essex
- Création de places publiques dans le sud-ouest de Detroit  
Organisme : Urban Neighborhood Initiatives
- Point de départ du sentier multifonctionnel du Fort Street Bridge Park, phase II  
Organisme : Friends of the Rouge
- Festival Fiesta Detroit Cinco De Mayo :  
Organisme : We are Culture Creators
- Livernois 2 Clark Neighborhood Association :  
Organisme : Livernois 2 Clark Neighbor Connections

Dans le cadre de l'initiative d'investissement dans les organismes communautaires, un financement de 100 000 dollars canadiens sera disponible chaque année de 2020 à 2024. L'appel à candidatures devrait être lancé à la fin de l'automne de chaque année et les fonds seront versés aux candidats retenus au mois de juillet suivant. Cette initiative est mise en œuvre dans le cadre de la stratégie d'infrastructure du voisinage du plan d'avantages pour la communauté du Pont international Gordie Howe.

## RESTEZ À L'ÉCART ET EN SÉCURITÉ

Une zone d'exclusion de 46 mètres/150 pieds dans la rivière Détroit, le long de la rive canadienne du projet de Pont international Gordie Howe, est actuellement en place pour assurer la sécurité des plaisanciers et les empêcher de s'approcher des activités de construction. Les personnes qui pénètrent dans la zone d'exclusion s'exposent à des amendes pouvant aller jusqu'à 500 \$. Nous vous remercions de vous tenir à l'écart de cette zone.

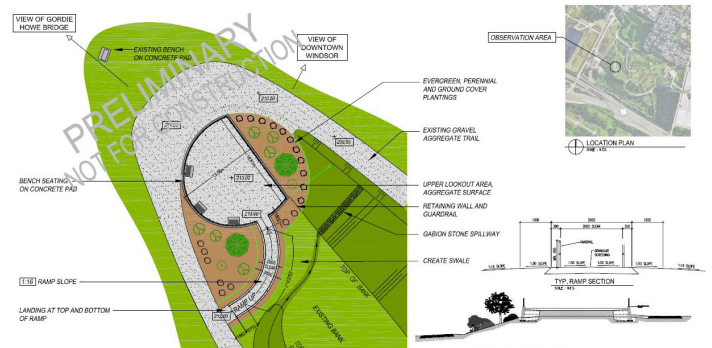


## LE DERNIER SEGMENT

Pour ceux qui suivent les travaux de construction, l'assemblage des pylônes inférieurs et des pieds de la tour du pont n'est plus un secret. Bien qu'il puisse sembler que les travaux aient été interrompus, le processus de transition entre le pylône inférieur et la tête du pylône est en cours. Cela implique des modifications des systèmes de coffrage et des coulées de béton pour construire la traverse supérieure. Les coulées de béton sont en cours. Environ 182 mètres cubes de béton seront utilisés en deux coulées distinctes pour chaque tour, d'abord pour la dalle de soffite terminées, les travaux commenceront sur la tête du pylône, le dernier segment de la tour. À partir de ce mois-ci, vous devriez voir les tours continuer à s'élever comme une seule. Les tours devraient atteindre leur pleine hauteur d'ici la fin de l'année.

## L'AIRE D'OBSERVATION CANADIENNE SE RAPPROCHE DE LA CONSTRUCTION

Avez-vous déjà voulu observer l'avancement des travaux de construction du projet du Pont international Gordie Howe depuis un point d'observation en toute sécurité ? Le plan d'avantages pour la communauté prévoit la construction d'une zone d'observation dans le parc Malden à Windsor, qui offrira aux résidents, aux étudiants et aux touristes un endroit attrayant et sécuritaire pour observer la construction. La zone comprendra une aire d'observation surélevée avec des rampes, des bancs et des panneaux d'orientation. L'équipe du projet travaille actuellement à l'obtention des permis et aux considérations environnementales et de conception. Afin de minimiser les obstacles pour les personnes handicapées, l'équipe du projet du Pont international Gordie Howe a récemment sollicité des commentaires sur l'accessibilité de l'aire d'observation du parc Malden. Les participants ont pu commenter les conceptions préliminaires de l'aire d'observation, ce qui contribuera à la conception finale. La construction devrait commencer à l'automne 2022.



## ZONE ENFANTS

Reliez les points pour révéler l'image mystère.

Indice : Cet équipement lourd est utilisé sur les chantiers du Pont international Gordie-Howe. Savez-vous de quoi il s'agit?

