

### TRABAJO EN EL PUENTE

El último vertido de hormigón para la torre del puente en Estados Unidos ha finalizado y ha alcanzado su altura máxima de 220 metros/722 pies. Se está eliminando el sistema de elevación. Se prevé que este trabajo comience en septiembre en la torre del puente en Canadá.

Se han instalado más de 100 cables atirantados en las torres de EE. UU. y Canadá del total de 216 tirantes necesarios para el Puente Internacional Gordie Howe.

La construcción de la plataforma vial continúa sobre tierra para conectar con los puntos de entrada, así como el trabajo de la plataforma del puente sobre el río Detroit. Aproximadamente un tercio de la plataforma del puente está completa y está en marcha la instalación de vigas, el montaje de acero y la colocación de paneles de hormigón prefabricados.

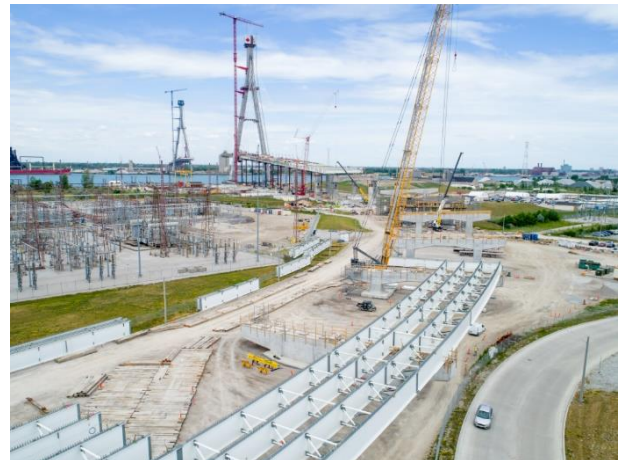
Obtenga más información sobre la instalación de cables y la construcción de puentes visitando [GordieHoweInternationalBridge.com](http://GordieHoweInternationalBridge.com).



*Emplazamiento de construcción del puente en Estados Unidos*



*Construcción del puente en Estados Unidos y Canadá (derecha) Construcción de un puente en Canadá (izquierda).*



## PUNTOS DE ENTRADA

### PUNTO DE ENTRADA CANADIENSE

En el Punto de entrada canadiense, la construcción de las 11 estructuras está en marcha y cada una se encuentra en diferentes etapas. Las actividades incluyen techado, trabajos de albañilería, instalación de equipos e instalaciones subterráneas de servicios públicos. Se están realizando trabajos de pavimentación y nivelación en todo el emplazamiento.

La construcción de los 22 carriles de inspección primarios y las 16 cabinas de peaje está avanzando. Se están realizando el marco y los retoques finales en ambos pabellones.

Se están llevando a cabo el montaje de vigas, el encofrado y el vertido de hormigón en el puente de regreso al paso elevado de EE. UU. en el Punto de entrada.



Construcción del Punto de entrada canadiense



Construcción en el Punto de entrada estadounidense

### PUNTO DE ENTRADA ESTADOUNIDENSE

Las actividades de construcción avanzan en el Punto de entrada estadounidense a medida que los 13 edificios y estructuras continúan tomando forma. Se están realizando instalaciones de techado, albañilería y acero estructural, así como también trabajo de servicios públicos subterráneos.

El trabajo de cimentación continúa en las bases de los carriles de inspección bajo el pabellón y se están realizando trabajos de pavimentación y nivelación en todo el emplazamiento.

El tráfico de construcción utiliza las rutas de transporte de carga designadas para minimizar el impacto a la comunidad, la congestión del tráfico y el desgaste en la infraestructura existente al mismo tiempo que se maximiza la seguridad

pública y de la construcción. Las rutas para el tráfico de construcción al sur de la I-75 incluyen M-85 (Fort St), Green St (de Fort a Jefferson Ave), Livernois Ave (de la I-75 a CSX Railroad), Campbell Street (de Fort Street a Jefferson Avenue), Jefferson Avenue (de Campbell a los límites oeste de la ciudad) y cualquier camino cerrado de manera permanente.

## INTERSECCIÓN EN MICHIGAN (I-75)

### CONSTRUCCIÓN DE CAMINOS Y PUENTES PEATONALES

El puente vial en Green Street reabrió sus puertas en agosto de 2023, marcando la finalización de los cuatro puentes viales en la I-75 necesarios para el proyecto. Esto incluye: Puentes viales de Springwells Street, Green Street, Livernois Avenue y Clark Street.

La construcción de los cinco puentes peatonales está marcha. Las actividades incluyen trabajos de servicios públicos y construcción de contrafuertes. Se prevé que las instalaciones de vigas comiencen en los puentes peatonales de Junction Avenue y Lansing Street en los próximos meses.



Construcción de caminos y puentes peatonales

## CONSTRUCCIÓN DE SIFONES

La instalación de sifones está en marcha a lo largo de partes de la I-75 para ayudar a facilitar el drenaje futuro en el área. La construcción de sifones continúa en Military Avenue y Junction Avenue, incluida la instalación de tuberías, el relleno y la construcción de cámaras. Se están realizando trabajos de excavación en Dragoon Street.

Se prevé que los trabajos de sifones comiencen en Morrell Street y Ferdinand Street en los próximos meses.



*Construcción de rampas de la I-75 al Punto de entrada estadounidense*

## CONSTRUCCIÓN DE RAMPAS

Las nuevas rampas que conectarán la I-75 con el Punto de entrada de EE. UU. están tomando forma. Estas nuevas estructuras están ubicadas entre Campbell Street y Livernois Avenue, y proporcionarán paso sobre Fort Street, y los carriles de la I-75 y las rampas de acceso y salida. Se prevé que se completen en 2024.

Todas las rampas en la imagen a continuación están actualmente en construcción.

Las actividades incluye:

- instalación de vigas
- instalación de varillas de refuerzo y vertido de hormigón para la plataforma
- El trabajo de cimentación, incluida la construcción de las zapatas y los pilares



*Imagen conceptual de las rampas conectoras entre la I-75 y el Punto de entrada estadounidense*

## Mejoras a las calles locales

Las actividades relacionadas con la Intersección de Michigan también incluyen mejoras a calles locales pertinentes. Estas mejoras incluyen:

Reconstrucción y realineación de:

- Green Street desde la I-75 hasta W. Jefferson Avenue, incluido un bulevard desde Norfolk Southern Railway hasta W. Jefferson Avenue
- Green Street desde la I-75 hasta W. Jefferson Avenue, incluido un bulevard desde Norfolk Southern Railway hasta W. Jefferson Avenue
- Livernois Avenue desde la I-75 hasta el final de la calle sin salida, con la construcción de una calle sin salida y conversión a tráfico de doble sentido (desde Fort Steet sur).



Construcción de la I-75.

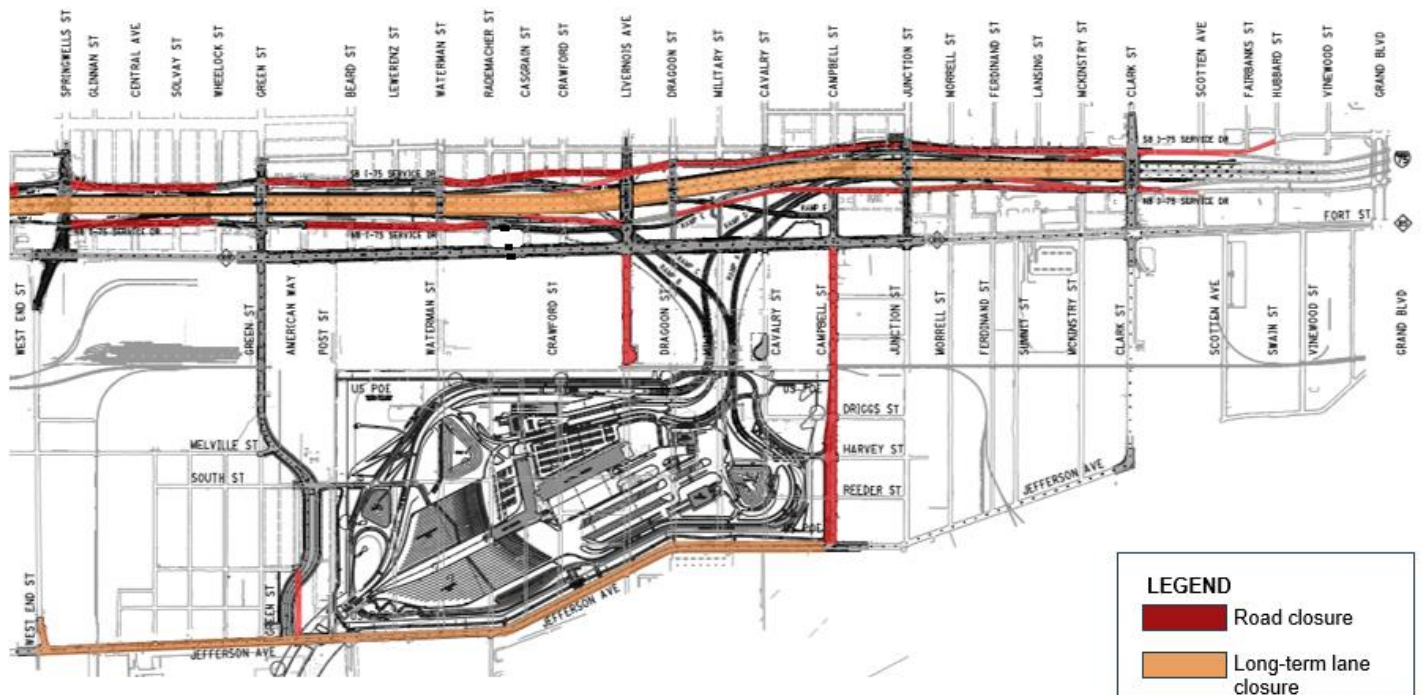
Reconstrucción y reconfiguración de las siguientes intersecciones:

- West End Street y Fort Street
- West End Street y W. Jefferson Avenue (realizado)
- Dearborn Street y W. Jefferson Avenue
- Clark Street y Fort Street
- Clark Street y W. Jefferson Avenue

Se realizará repavimentación en:

- Las vías laterales de la I-75 (Service Drives) en dirección este y oeste desde West End Street hasta Clark Street
- Fort Street desde Junction Avenue hasta Green Street
- Cavalry Street: construcción de una nueva calle sin salida en el término sur
- W. Jefferson Avenue desde Campbell Street hasta West End Street.

El trabajo se encuentra en varias etapas en Jefferson Avenue, Livernois Avenue, Fort Street y Campbell Street.



Mapa de patrones de tráfico actuales para la I-75

## **PATRONES DE TRÁFICO ACTUALES**

- Las vías laterales están cerradas o han sido reducidas a un solo carril en algunas áreas entre Springwells Street y Clark Street.
- Livernois Street está abierta al tráfico de doble sentido entre Fort Street y West Lafayette Street, y al tráfico de un solo sentido al norte de West Lafayette Street.
- La ruta de desviación principal para los automovilistas, para cruzar la I-75, incluye el uso de los puentes viales de Springwells Street, Green Street, Livernois Avenue y Clark Street.
- Los automovilistas que deseen acceder a la I-75 en dirección norte o sur, serán desviados hacia West Vernor Highway o Fort Street, dependiendo de la dirección en que deseen viajar.

**Para obtener información adicional sobre el proyecto del Puente Internacional Gordie Howe visite [www.GordieHoweInternationalBridge.com](http://www.GordieHoweInternationalBridge.com) o llame al 1-844-322-1773. Síguenos en Twitter en [www.twitter.com/GordieHoweBrg](https://www.twitter.com/GordieHoweBrg), conviértase en fan en Facebook en [www.facebook.com/GordieHoweBridge](https://www.facebook.com/GordieHoweBridge) y póngase en contacto con nosotros en LinkedIn en [www.linkedin.com/company/wdba-apwd](https://www.linkedin.com/company/wdba-apwd).**